

拆卸

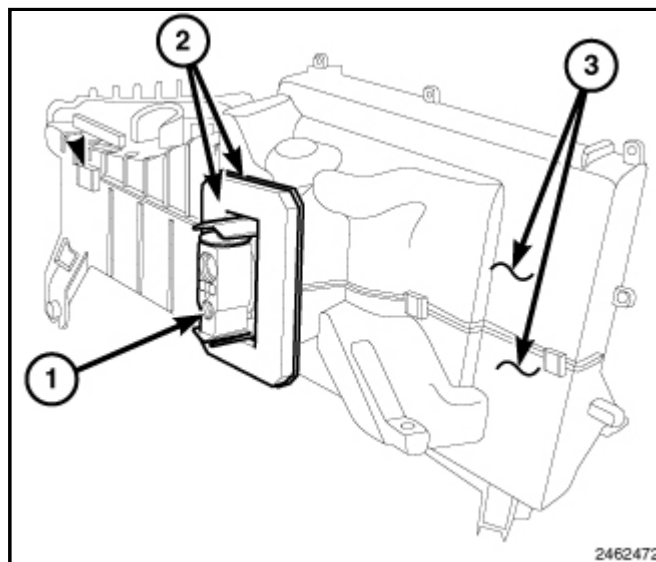
注意： 维修空调(A/C)蒸发器时，HVAC壳体总成必须从车上拆下，空气分配壳体也必须拆下。

注意： 图示为LHD车型。 RHD车型与此类似。

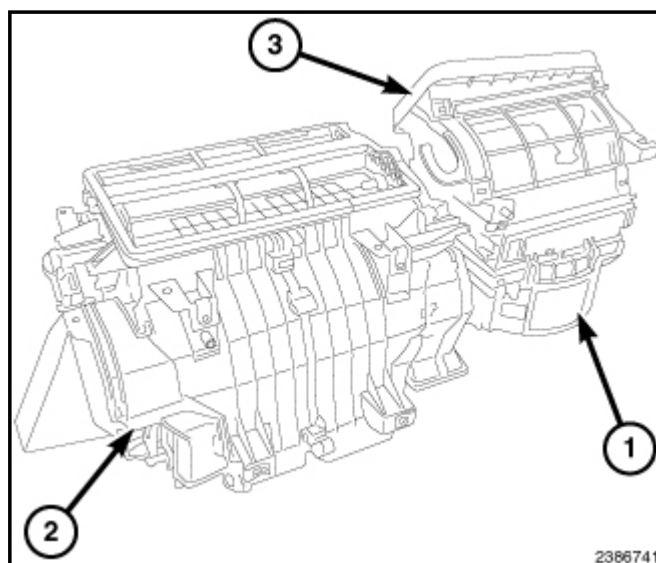
1. 拆卸HVAC壳体总成并将其放到工作台上 ([参见24-暖风和空调\(A/C\) /分配/HVAC壳体-拆卸](#))。
2. 拆下将空调(A/C)膨胀阀(1)固定到空调(A/C)蒸发器上的两个螺栓，并拆下膨胀阀 ([参见24 - 暖风和空调/管路/空调\(A/C\) 膨胀阀 - 拆卸](#))。
3. 拆下并弃置O型圈密封，在打开的膨胀阀和蒸发器管口处装上塞子或封上胶带。

注意： 如果泡沫密封件或塑料法兰变形或损坏，必须进行更换。

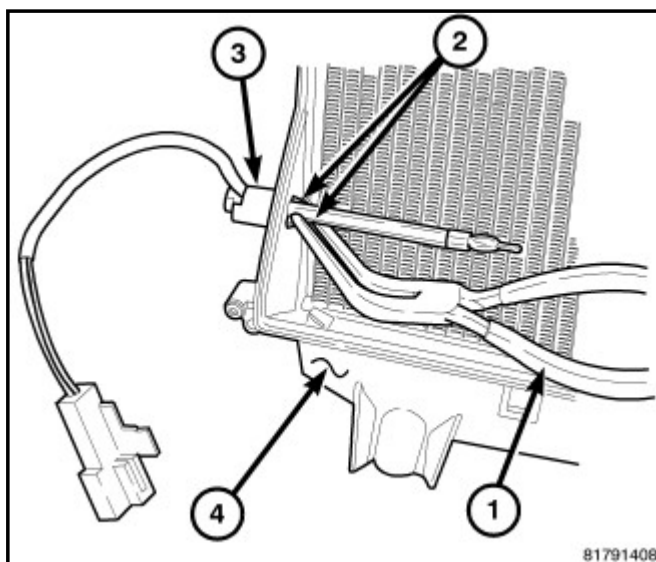
4. 从HVAC壳体(3)的两个半部的前端拆卸泡沫密封件和塑料法兰(2)。 小心地放开位于法兰后面的四个固定凸耳并将法兰从蒸发器管拉出。 如果密封件或法兰变形或损坏，必须进行更换。
5. 从HVAC壳体的两个半部的前端处的法拉区域拆卸任何残留密封件。



6. 从HVAC壳体(1)上拆卸空气分配壳体(2) ([参见24-暖风和空调\(A/C\) /分配/HVAC壳体-拆卸](#))。



7. 使用针头钳(1)，脱开把蒸发器温度传感器(3)固定到HVAC壳体(4)的驾驶员侧的两个固定凸舌(2)，并拆卸传感器。



注意： 如果空调(A/C)蒸发器周围的泡沫隔热材料变形或损坏，必须进行更换。

8. 小心地将A / C蒸发器(1)向后方倾斜，并将蒸发器从HVAC壳体(2)后面拆下。

